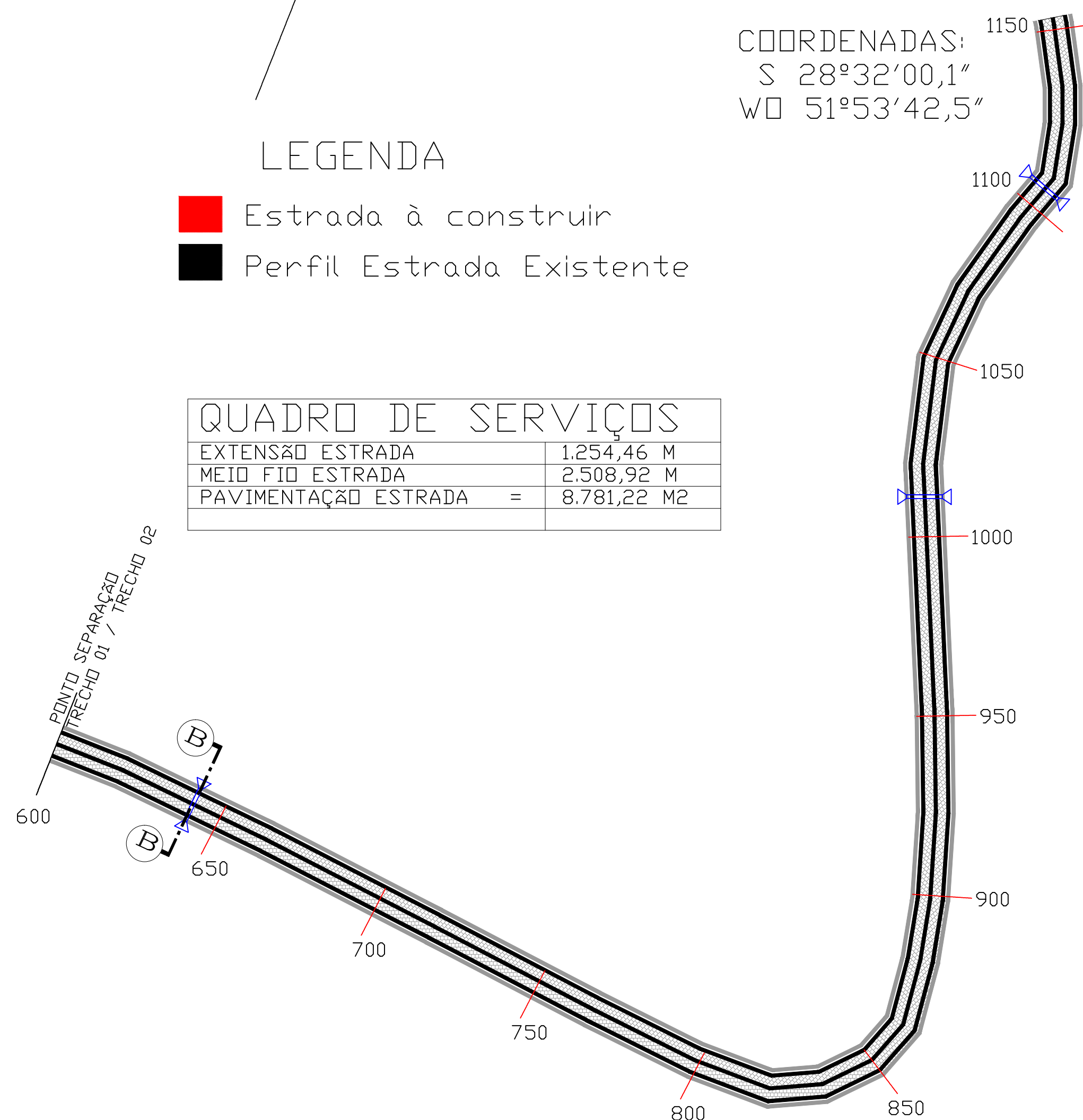


Corte Longitudinal - Trecho 02

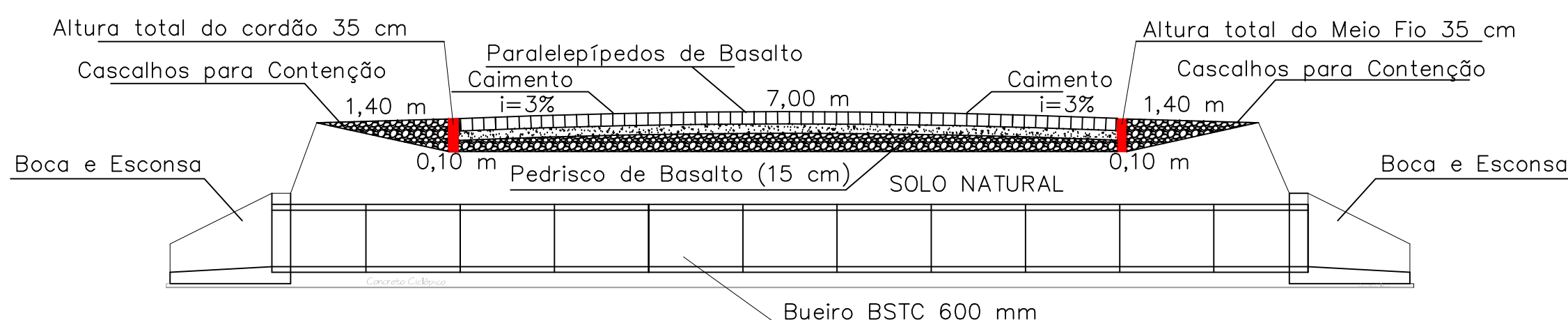
LEGENDA

- Estrada à construir
- Perfil Estrada Existente

QUADRO DE SERVIÇOS	
EXTENSÃO ESTRADA	1.254,46 M
MEIO FIO ESTRADA	2.508,92 M
PAVIMENTAÇÃO ESTRADA =	8.781,22 M2

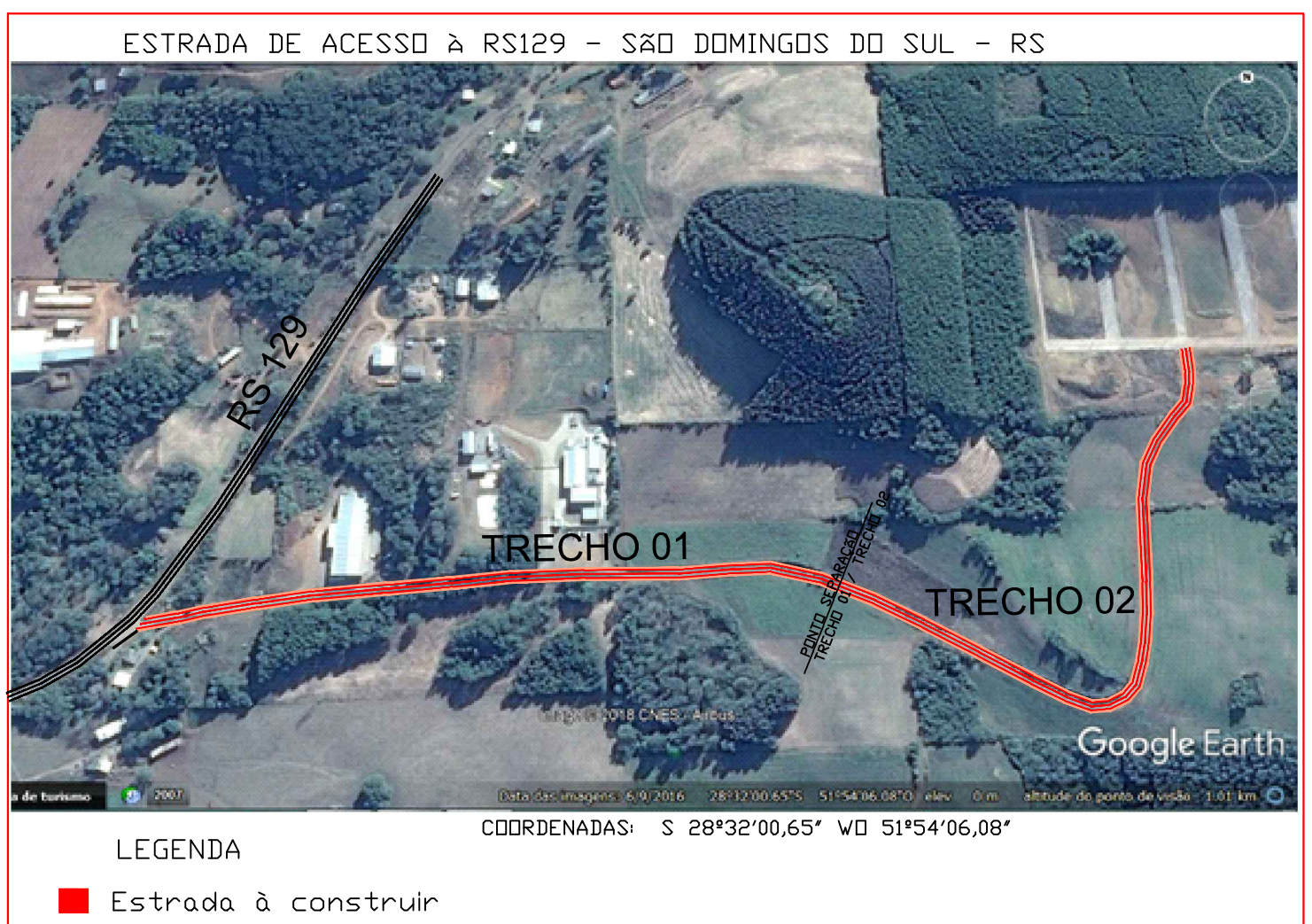


Estrada de Acesso à RS129 TRECHO 02



Corte B - B

Esc : 1:50



Implantação

Obra: PAVIMENTAÇÃO DA ESTRADA DE ACESSO À RS129 -
SÃO DOMINGOS DO SUL - RS

Projeto Técnico
Eng. EDIR DECOL
CREA 63011

Proprietário
P. M. SÃO DOMINGOS DO SUL

Implantação
IMPLANTAÇÃO E CORTE LONGITUDINAL

Próximo

Escala: 1:1000

Desenho: Idei Proad

Comprimento: 1.254,46 m

Data: JULHO / 2018

Próximo